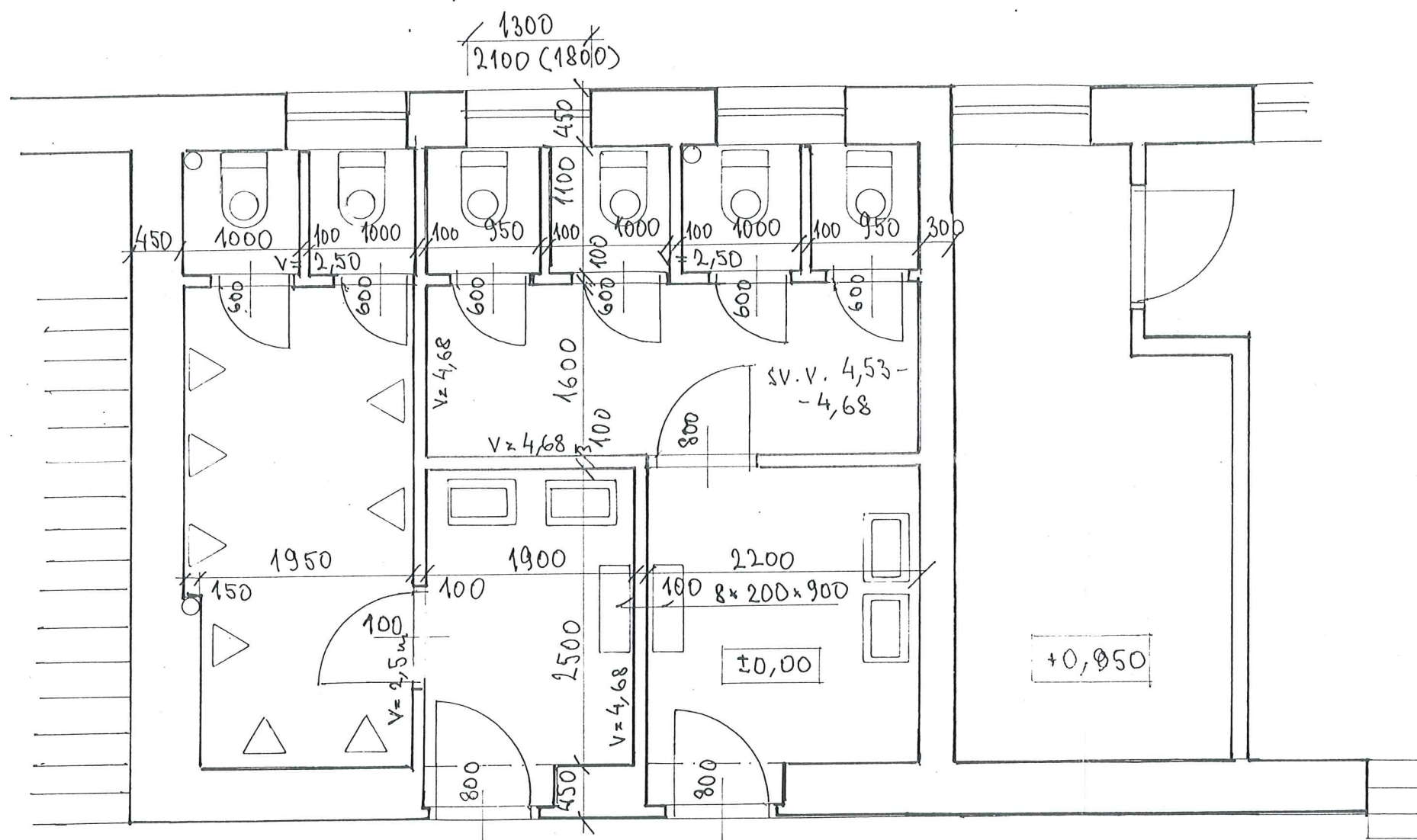


Projektant ing František Sojka, Na Výsluní 250, Komárov AI 0001998 IČO 14764555		Investor: SVČ dětí a mládeže Plzeň Pallova 19 Plzeň	
Stavba: Rekonstrukce sociálního zařízení		Místo: SVČ dětí a mládeže Plzeň Pallova 19 Plzeň	
Výkres: SITUACE 1:1000		Datum: 5/2013	Č. výkr. C1

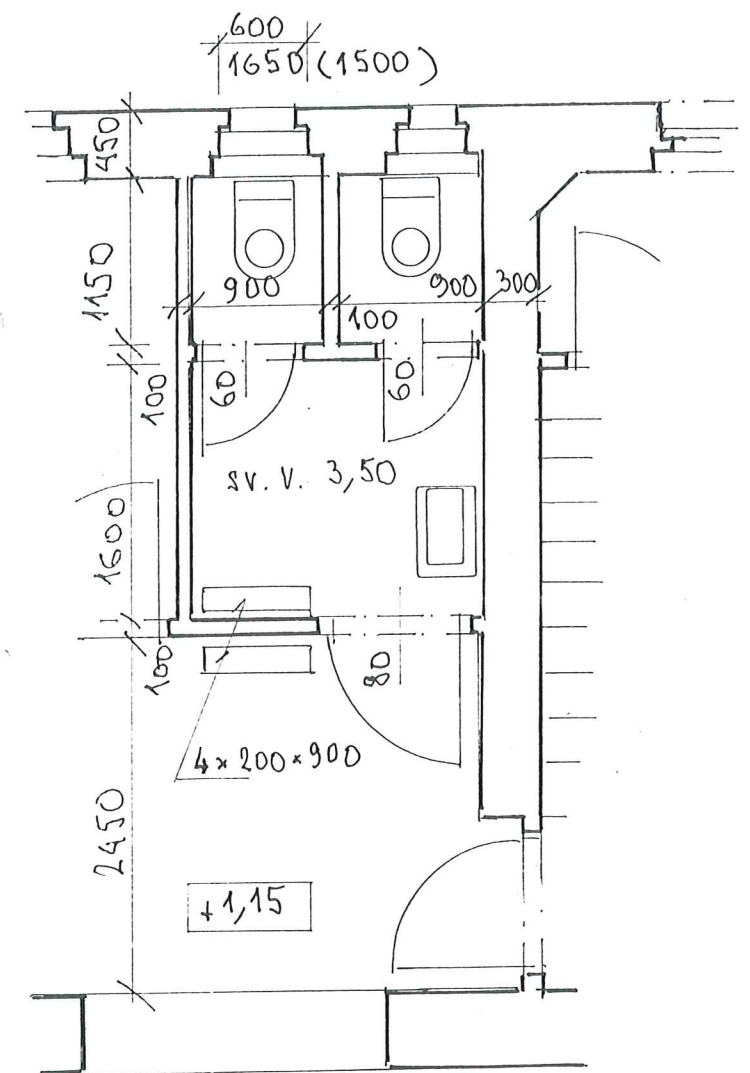
SOCIÁLNÍ ZAŘÍZENÍ I

38,7 m² KER.DLAŽ., KER.OBKL. 2 m



SOCIÁLNÍ ZAŘÍZENÍ II

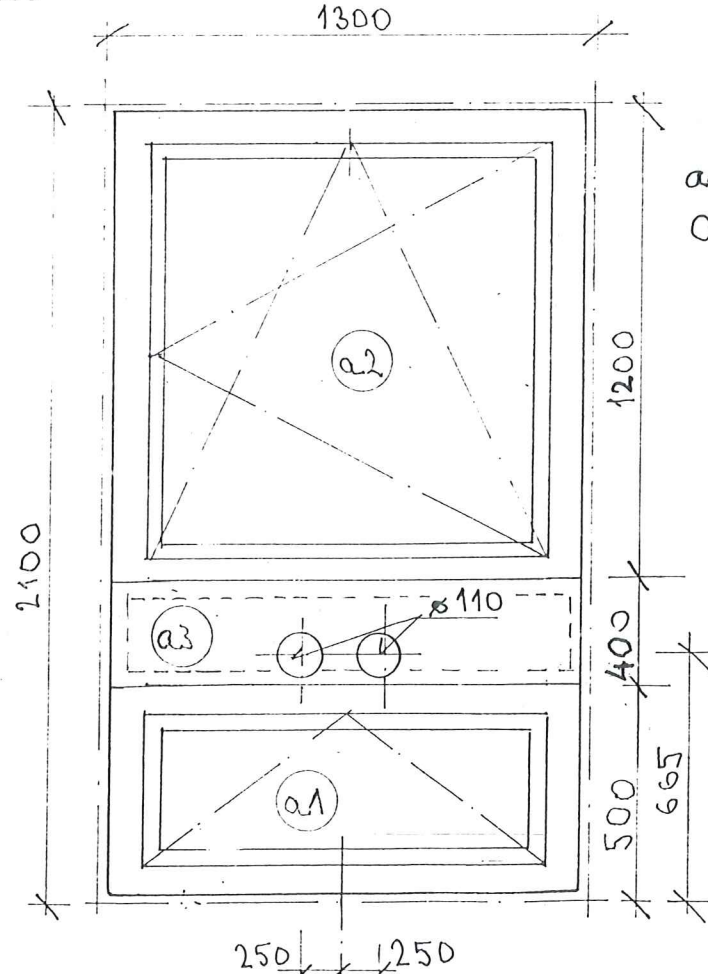
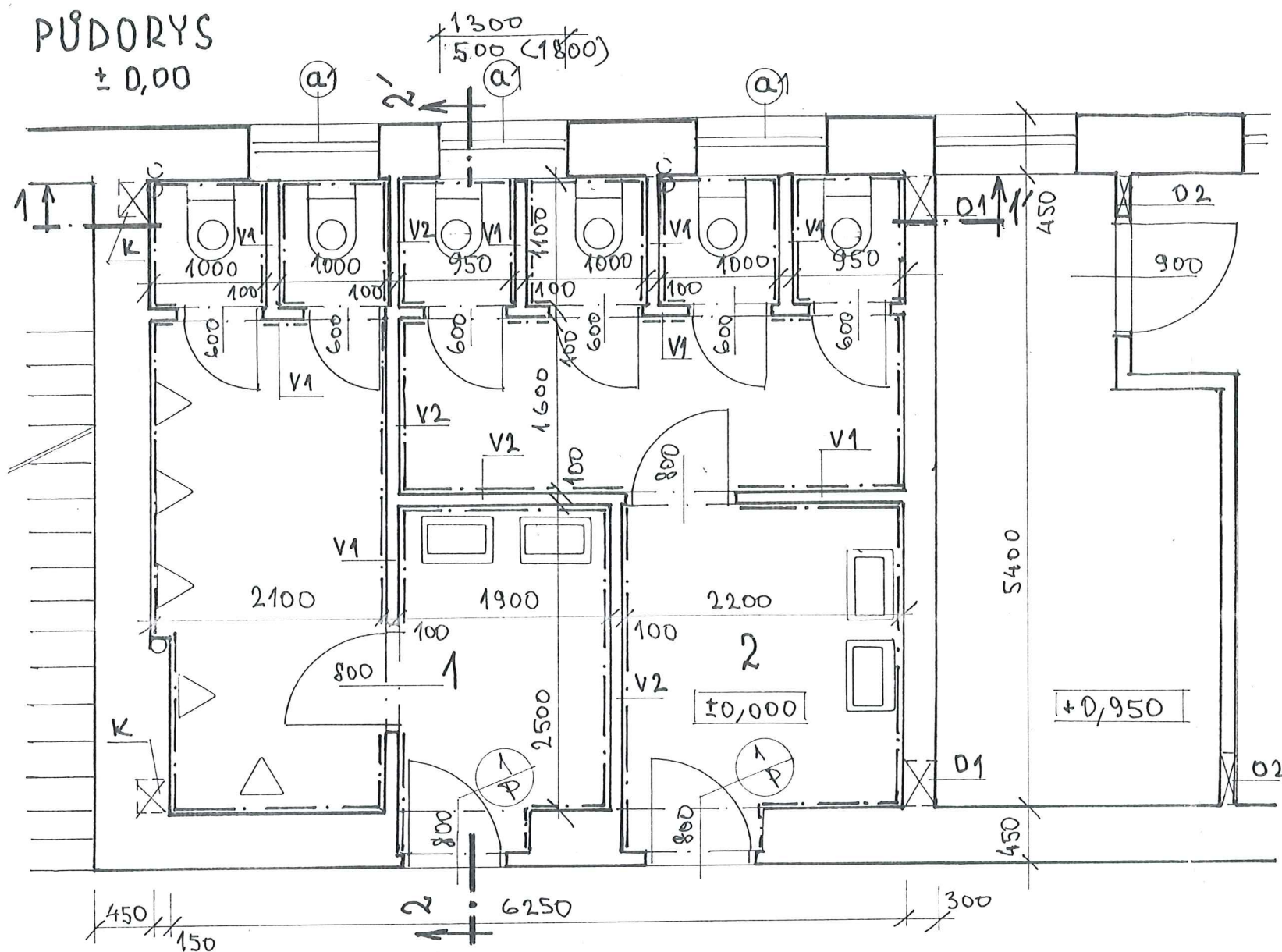
5,3 m², KER.DL., KER.OBKL. 2 m



Projektant ing František Sojka, Na Výsluní 250, Komárov AI 0001998 IČO 14764555	Investor: SVČ dětí a mládeže Plzeň Pallova 19 Plzeň	
Stavba: Rekonstrukce sociálního zařízení	Místo: SVČ dětí a mládeže Plzeň Pallova 19 Plzeň	
Výkres: STÁVAJÍCÍ STAV	Datum: 5/2013	Č. výkr. F-s 3
	Měřítko: 1:50	

PŮDORYS

± 0,00

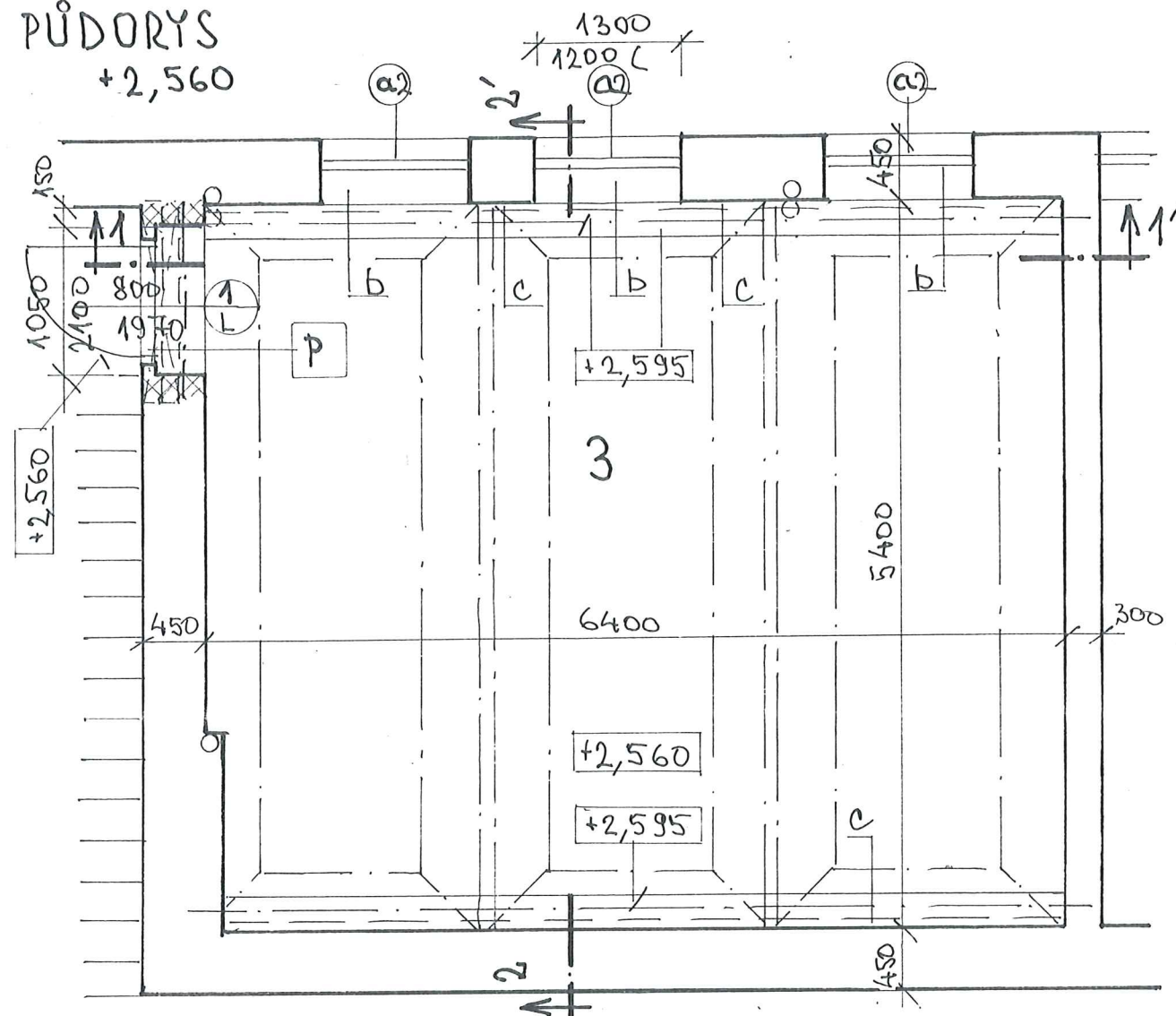


OKNO a BÍLÝ PLAST, 3 ks
 $U_w = 1,2 \text{ W/m}^2 \cdot \text{K}$
 a1, a2 - PROSKLENÍ, NEPRŮHLEDNÉ
 a3 - PLNÁ VÝPLŇ - CETRIS

OTVOR Ø 110 - POUZE 1 ks PRO
 1 OKNO, 1 OKNO BEZ OTV.

PŮDORYS

+2,560



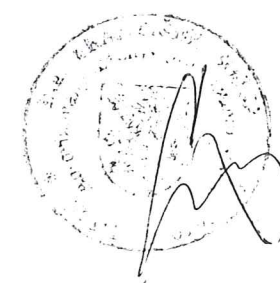
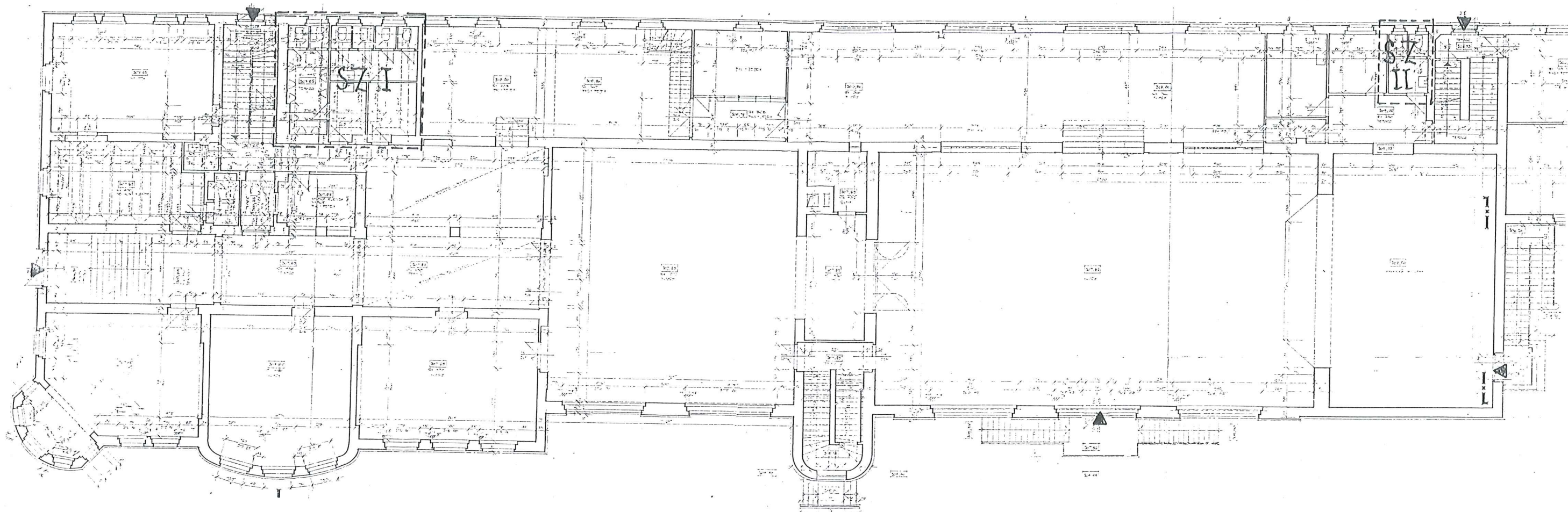
- a1 Plastové okno 1 O+S 1300*500, neprůhledné zasklení, $U_w = 1,2$ 3 ks
- a2 Plastové okno 1 O+S 1300*1200, neprůhledné zasklení, $U_w = 1,2$ 3 ks
- a3 Meziokenní vložka 1300*400*250, svařenec L 60*60*5 mm, obklad Cetris 18 mm, výplň Ursil Uni
- 1 Vnitřní dveře plně hladké, EI C 30, do ocel. požární zárubně, 1*L, 2*P
- b doplnění podlahy u oken- upr. plech tvaru L 300*100, tl. 1,5 mm, dl. 1300 mm, 3 ks
- c doplnění podlahy u stěn- upr. plech tvaru L 100*100, tl. 1,5 mm, celkem 9 m
- P překlad nad dveřním otvorem: 2*RZP 2/10 (150*150*1500) + 1* L 160*160*10-1300
- K kapsa ve zdivu 200*300, hl. 250, spodní úroveň +2,390
- O1 otvor ve zdivu 200*300, spodní úroveň +2,390
- O2 otvor ve zdivu příčky 300*400, spodní úroveň +1,8 m

- 1 WC muži 16,3 m², ker.dlažba, ker. obklad do stropu
- 2 WC ženy 22,4 m², ker.dlažba, ker. obklad do stropu
- 3 Archiv, 34,3 m², broušené Cetris desky P+D
- v1 výška příčky 2,1 m
- v2 výška příčky 2,5 m

Projektant ing František Sojka, Na Výsluní 250, Komárov AI 0001998 IČO 14764555		Investor: SVČ dětí a mládeže Plzeň Pallova 19 Plzeň	
Stavba: Rekonstrukce sociálního zařízení		Místo: SVČ dětí a mládeže Plzeň Pallova 19 Plzeň	
Výkres: SZI PŮDORYSY ± 0,00, +2,560		Datum: 5/2013 Měřítko: 1:50	Č. výkr. F-s 4



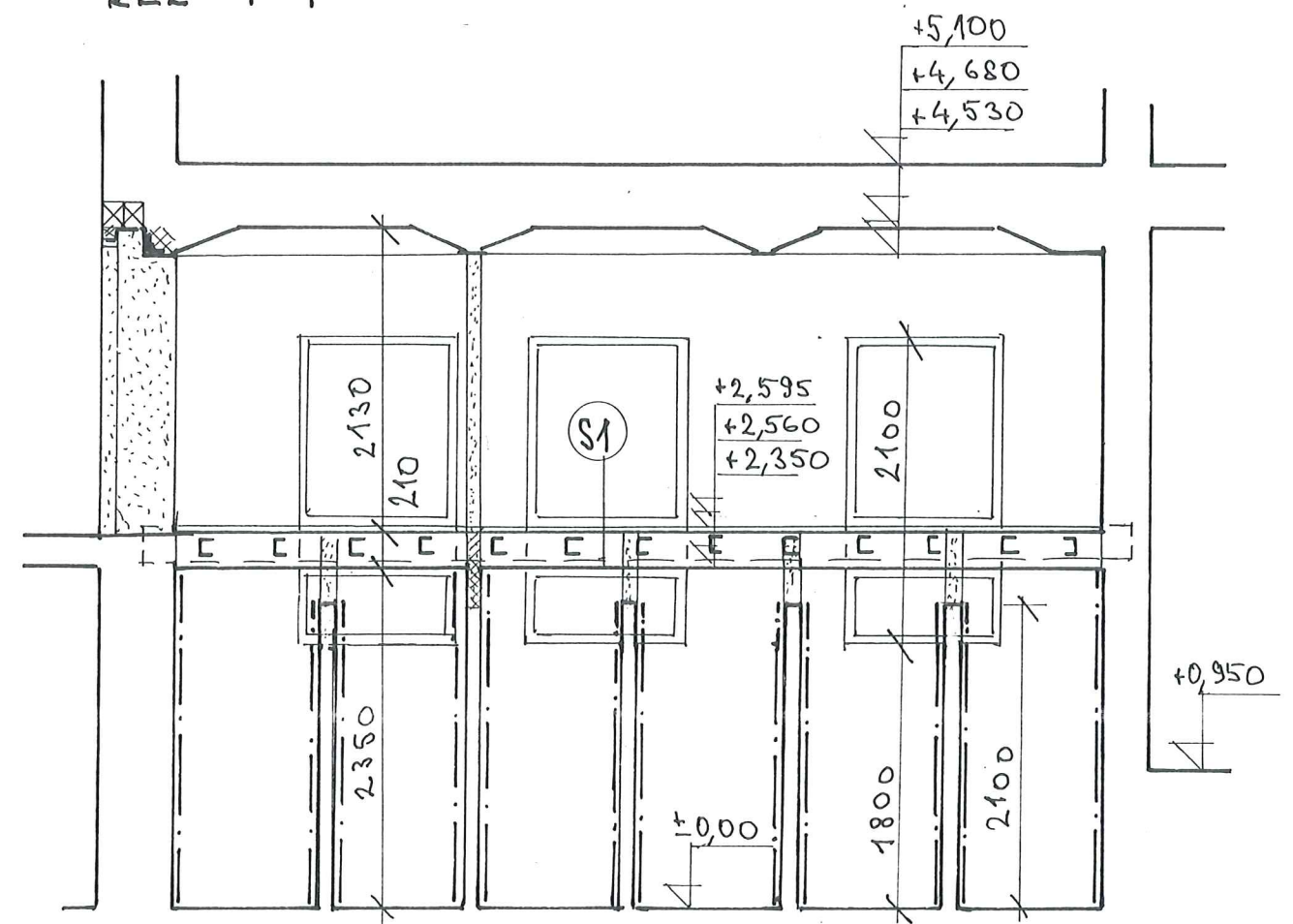
Projektant ing František Sojka, Na Výsluní 250, Komárov AI 0001998 IČO 14764555		Investor: SVČ dětí a mládeže Plzeň Pallova 19 Plzeň	
Stavba: Rekonstrukce sociálního zařízení a vestavba mezipodlaží		Místo: Pallova 19 Plzeň	
Výkres: SZ I POHLED		Datum: 5/2013	Č. výkr. F-s 6
		Měřítko: 1:200	



Projektant ing František Sojka, Na Výsluní 250, Komárov AI 0001998 IČO 14764555		Investor: SVČ dětí a mládeže Plzeň Pallova 19 Plzeň	
Stavba: Rekonstrukce sociálního zařízení		Místo: SVČ dětí a mládeže Plzeň Pallova 19 Plzeň	
Výkres:		Datum: 5/2013	Č. výkr. F-s 2
CELKOVÝ PŮDORYS		Měřítko: 1:200	

Hand-drawn structural floor plan of a rectangular building. The plan shows a grid of columns and beams. Key dimensions include a total width of 6250 and a total depth of 5400. The plan is divided into several zones by beams labeled D1 and D2. Columns are labeled T1, T2, P1, and P2. Beams are labeled D1 and D2. The plan also shows various offsets and dimensions, such as 125, 12x500=6000, 150, 450, and 300. The plan is oriented with a north arrow pointing towards the top right.

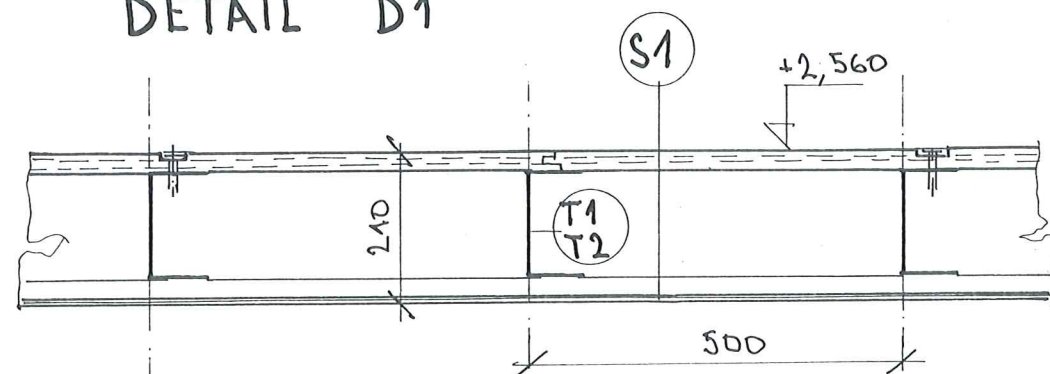
REZ 1-1'



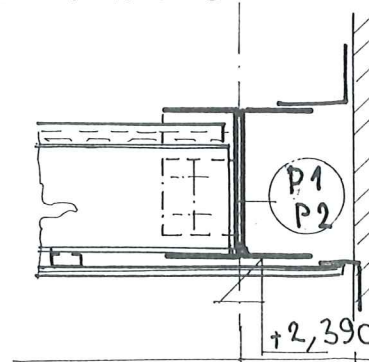
- Skladba stropu S1**
- | | |
|--|--------|
| -deska Cetris P+D | 24 mm |
| - trám T1, T2 | 140 mm |
| - SDK F 12,5 mm, na ocel. roštu, 45 mm | |

Projektant ing František Sojka , Na Výsluní 250, Komárov AI 0001998 IČO 14764555	Investor: SVČ dětí a mládeže Plzeň Pallova 19 Plzeň	
Stavba: Rekonstrukce sociálního zařízení	Místo: SVČ dětí a mládeže Plzeň Pallova 19 Plzeň	
Výkres: SZ I SKLADBA STROPU, ŘEZY	Datum: 5/2013 Měřítko: 1:50	Č. výkr. F-s 5

DETAIL D1

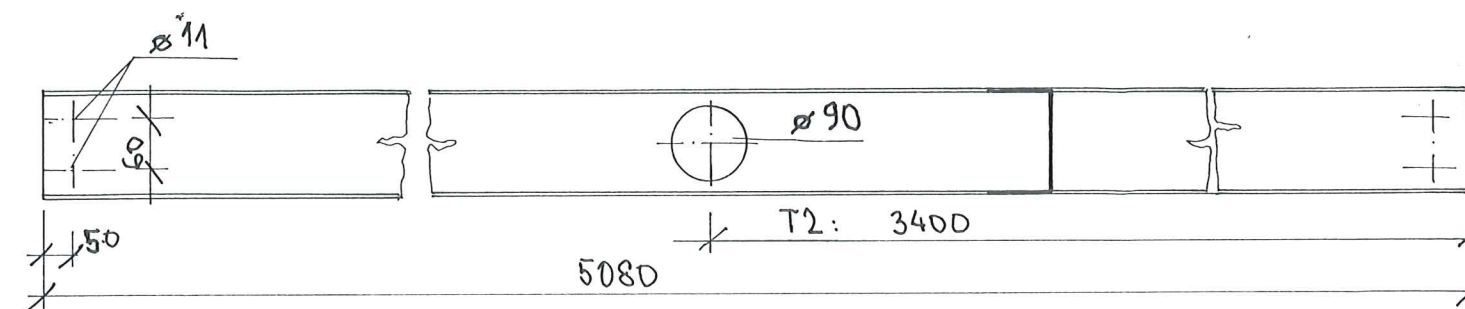


DETAIL D2



TRÁM T1: 11 ks
TRÁM T2: 2 ks

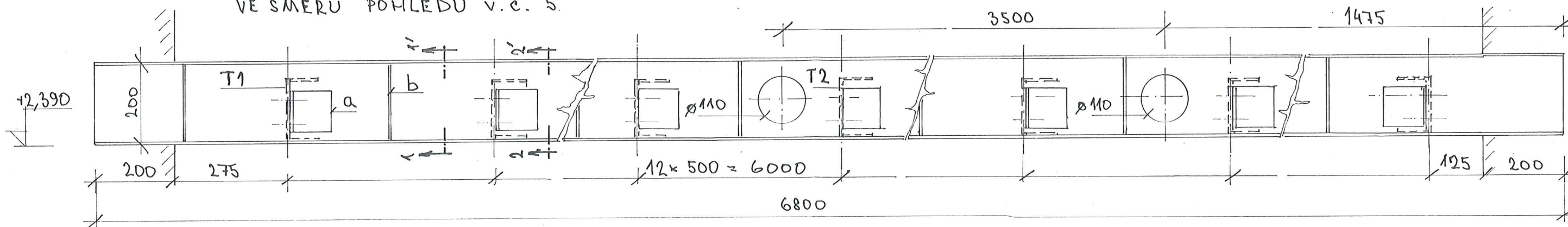
140 x 80 x 4



PRŮVLAK P1

2 x I 200 x 100 x 6

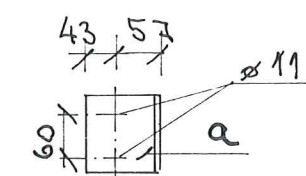
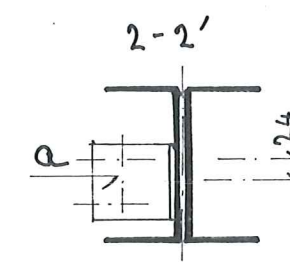
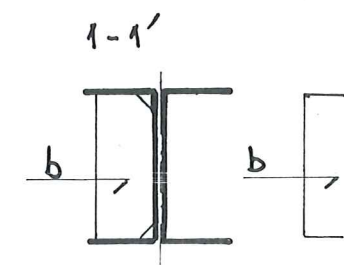
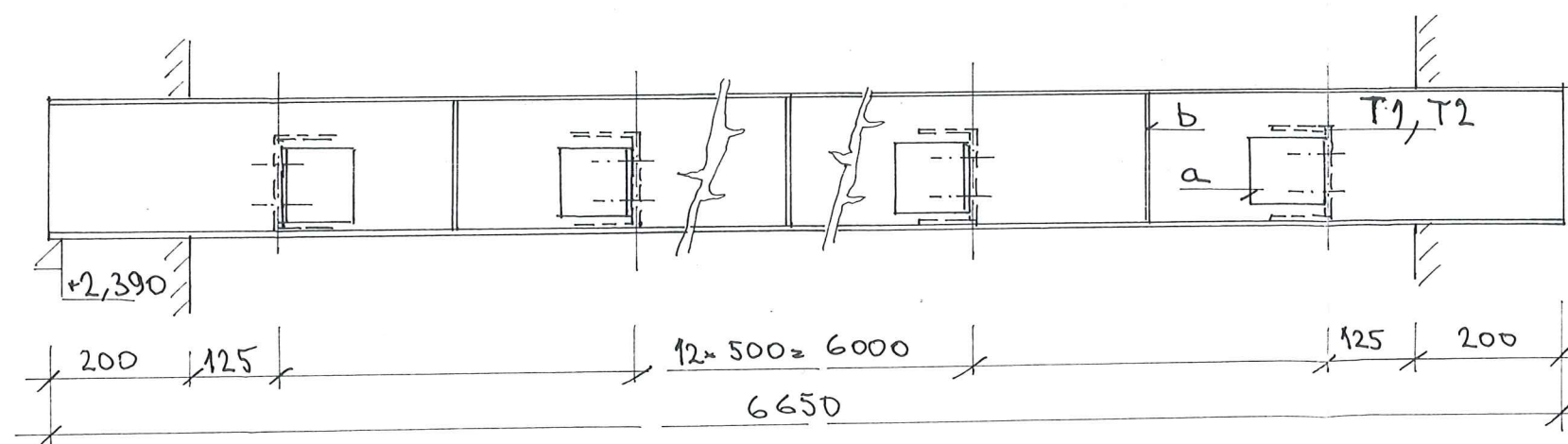
VE SMĚRU POHLEDU v.č. 5.



PRŮVLAK P2

2 x I 200 x 100 x 6

VE SMĚRU POHLEDU v.č. 5.



L 100*100*4 , 26 ks , přivařit k P1, P2

Pl. 185*80*4 , 25 ks , přivařit k P1, P2

Trámy T1, T2 a Průvlaky P1 a P2 budou opatřeny 2* antikoročním základním syntetickým nátěrem nebo žárovým pozinkováním

Projektant ing František Sojka , Na Výsluní 250, Komárov AI 0001998 IČO 14764555	Investor: SVČ dětí a mládeže Plzeň Pallova 19 Plzeň	
Stavba: Rekonstrukce sociálního zařízení	Místo: SVČ dětí a mládeže Plzeň Pallova 19 Plzeň	
Výkres: SZI DETAILS KONSTRUKCE STROPU	Datum: 5/2013	Č. výkr. F-s 7
	Měřítko: 1:10	